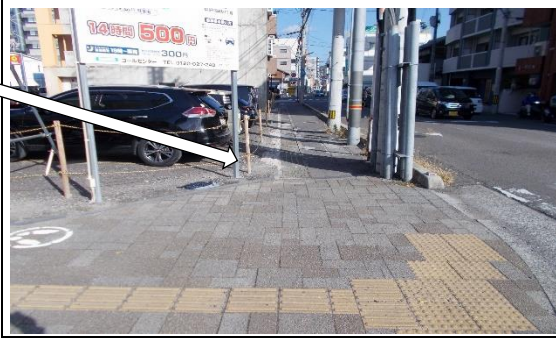


東雲小学校区の暗渠（グレーチング（補修））要望箇所

あんきよ
暗渠箇所



あんきよ
歩道脇暗渠の状況



浮き沈みしているグレーチングの状況



沈んでいるグレーチングの状況



鉄板の状況



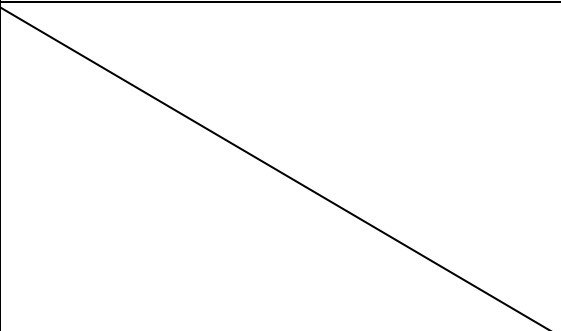
浮き沈みしているグレーチングの状況



前同



前同



補修後の状況

1～2枚目の新しいグレーチング



補修後の状況



新しいグレーチング1～2枚目の状況



前同



3～4枚目の新しいグレーチング

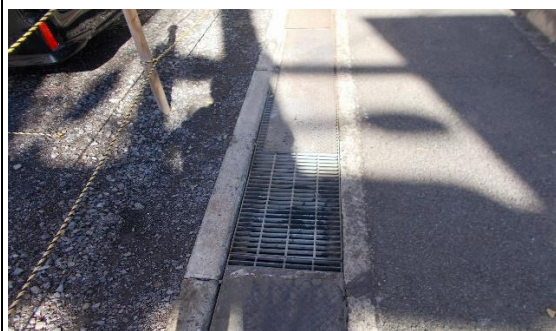
新しいグレーチング3～4枚目の状況



前同



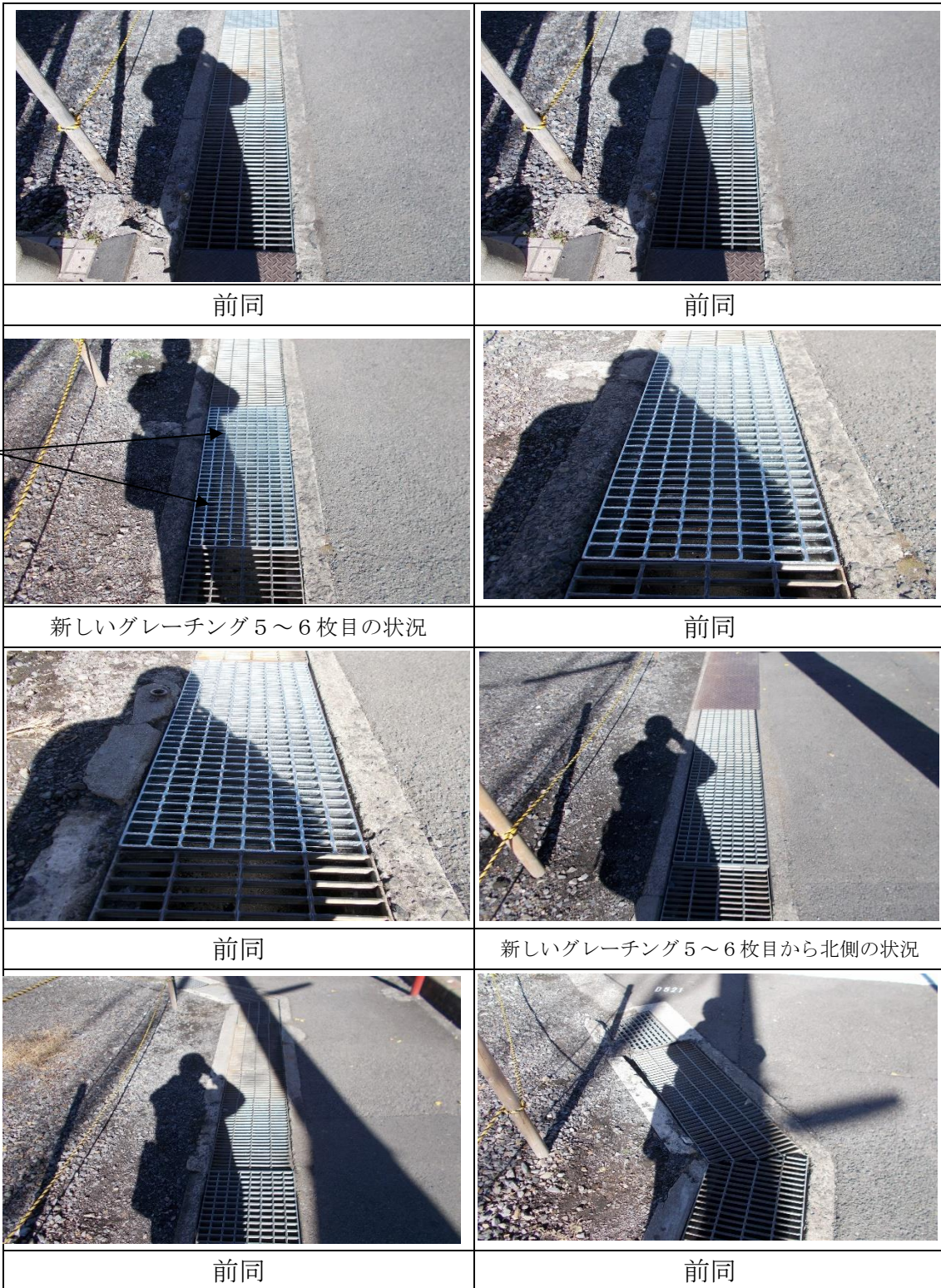
前同



新しいグレーチングから北側の暗渠の状況



前同



5～6枚目のグレーチング

浮き沈みの大きかったグレーチング 6 枚が新しいグレーチングに張り替えられています。