

しののめ小学校のみなさんへ

# こうつうじこに<sup>き</sup>気をつけよう

○ こんな<sup>どうろ</sup>道路に <sup>き</sup>気をつけよう！

- <sup>くるま</sup>車やバイクなどが、たくさんとおる<sup>どうろ</sup>道路
- ちゅうがくせいや こうこうせいの  
じてんしゃが おおい<sup>どうろ</sup>道路
- せまい<sup>どうろ</sup>道路



○ こんなことに <sup>き</sup>気をつけよう！

- しんごうを まもろう。  
(しんごうを まつときは <sup>どうろ</sup>道路にひろがらないようにしよう。)
- <sup>どうろ</sup>道路をわたるときは、おうだんほどうを わたろう。
- <sup>どうろ</sup>道路をわたるときは、みぎひだりをよくみて、<sup>くるま</sup>車がいないか、  
<sup>くるま</sup>車がとまってから わたろう。
- 1れつにならんで、<sup>どうろ</sup>道路のみぎはしを <sup>ある</sup>歩こう。  
(ほどうがあるところは ほどう、グリーンベルトがあるところ  
はグリーンベルトを<sup>ある</sup>歩こう。)
- ちかどうのでいり<sup>くち</sup>口で人<sup>ひと</sup>やじてんしゃなどにあたら<sup>き</sup>ないように<sup>き</sup>気をつけよう。
- <sup>あめ</sup>雨の日は、<sup>ひ</sup>かさが人<sup>ひと</sup>や<sup>くるま</sup>車などにあたら<sup>き</sup>ないように<sup>き</sup>気をつけよう。



1 (しののめ小学校ちかくの  
おうだんほど)

- ・ <sup>くるま</sup>車やバイク、じてんしゃが  
おおい。



2 (どうごいまいち おうだんきが  
あるおうだんほど)

- ・ <sup>くるま</sup>車やバイク、じてんしゃが  
おおく、<sup>くるま</sup>車のおかげでみえにくい。



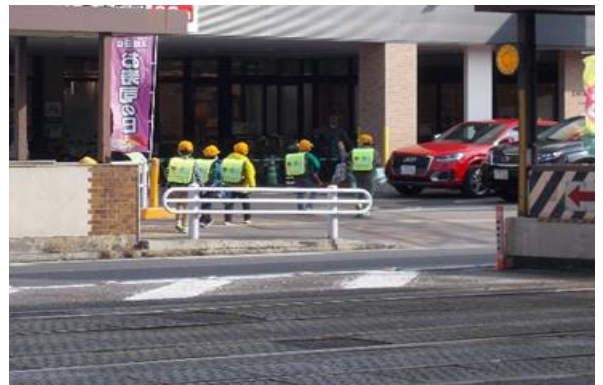
3 (へいわとおり ちかどう  
でぐち ちかく)

- ・ じてんしゃの ちゅうがく  
せいや こうこうせいがお  
おい。



4 (スーパーABCまえの  
ちかどうでぐち ちかく)

- ・ おみせには<sup>くるま</sup>いる車やバイク  
がおおい。
- ・ じてんしゃの ちゅうがくせ  
いや こうこうせいがおおい。



5 (えひめぎんこうまえの  
こうさてん)

- ・ ほしゃぶんりのしんごうき。  
じてんしゃのひとがおおい。

